

都市と緑のバランス 皆さんコレってどう考えますか？



その1__これってゴミですか？

今回、庭の中央部に設置した「コンポスト・ゲート」
これって立派な“アート”に見えませんか？
実は、厄介者扱いされる「剪定くず」を利用しています。
貴重な資源をゴミに出すなんてもったいない。
モッタイナイ！！

その2__屋上緑化って・・・

温暖化対策と言うと話題に上がるのが、屋上/壁面などの緑化。
言葉だけ聞くとちょっと難しそう。でも、こう考えてみて下さい。
緑化することで、光熱費が下がるし、
鳥や昆虫が集まるようなオアシスを作ることができる。
人にとっても快適だと思いませんか？
都会に緑のコリドー（回廊を）を作るのだって夢じゃない。

その3__自生植物ってすごい

ミズヒキの繊細な線。ツククサの鮮やかな青。愛らしいネジバナ。
野山に自生しているような草だって、意外と美しいのです。
古来より親しんできた茶花は、その代表例。風土にあった植物だから、
水やり・肥料やりに神経質にならなくてもたくましく成長してくれます。



左から、クズ、ネジバナ、ツククサ、ミズヒキ

その4__ヒートアイランド

ヒートアイランドも都市型水害も、
その対処に緑が果たす役割が意外と大きい。
コンクリートよりも緑で覆う方がずっと気持ちもいいし、一石二鳥。

CSR
&
Landscape
Design

その5__日本の伝統って素敵

枯山水の石組、竹の四つ目垣、透かし（剪定）技術。
これらは、“庭師”と呼ばれる職人達の、
長年の経験から生み出される日本の伝統表現です。
海の向こうでは、「日本の庭師」と言えば、
とても尊敬される存在。
それだけ、この国のオリジナリティが
高い評価を受けているのです。



CSRデザイン&ランドスケープ設計事務所有限会社

104-0032 東京都中央区八丁堀3-28-12 第三博公ビル 3F

TEL 03-3523-7108

URL <http://www.csrdesign.ecweb.jp/>

E-Mail info@csrdesign.ecweb.jp



世界最大規模のサステナブル格付け、米国グリーンビルディング協会
LEED認定。日本では、まだ一件も格付け取得した例がありません。
私たちは、公式認定士として、LEED格付け取得などをお手伝いいたします。
日本初を目指してみませんか？

Key to Sustainable Landscape

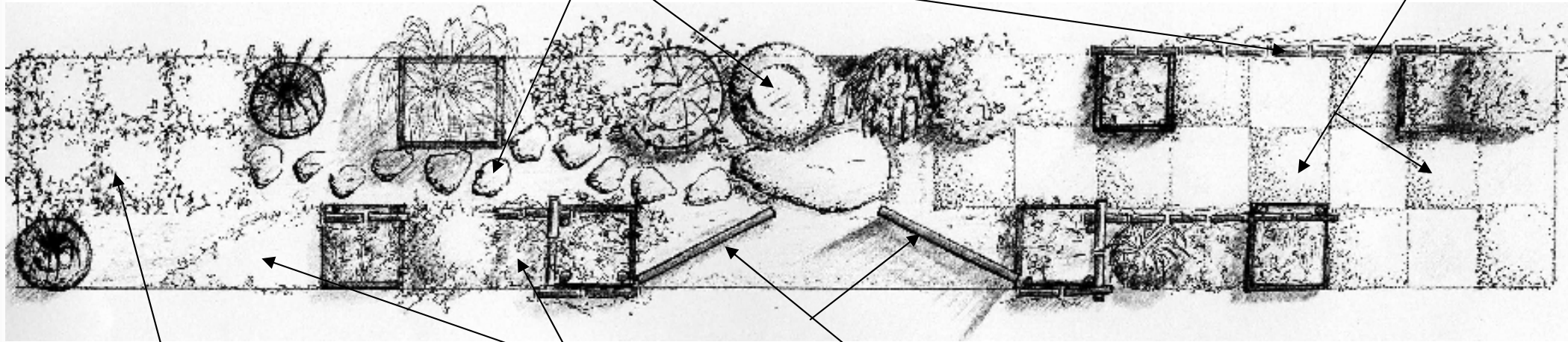
ココがサステイナブル！！

Traditional Japanese Design

It is more respected abroad rather than in Japan.
It's time to reevaluate our own design culture.
海外に出て初めて知る、日本の庭園文化への憧憬

Heat-Island & Stormwater Management

Green Open Space doesn't only mitigate the urban heat island effect but also acts as conduits of water between surface and aquifer. It controls the speed of rainfall rushing into the city sewage system.
ヒートアイランドも都市型水害も、その解決法は都市緑地にアリ



Vegetated Roof

It enhances the energy efficiency and play roles as habitats for the wildlives.
夏の蓄熱、冬の防風、緑のコリドーにも

Compost Gate ゴミ or 資源

Please ask yourself if this is "Garbage of Resource?"
Stuffs inside are treated as industrial garbage now.
Why don't we look for the way to reuse it as something useful.
剪定くずを廃棄物として扱っている日本。これは本当にゴミですか？

Native Plants

Several Species of Grasses and other CHABANA plants are native to Japan. It means they grow healthy without fertilizers, pesticides and excessive maintenance. 茶花にも多様される自生植物を見直してみませんか